



あっと言う間に春が終わり、新緑の季節！！ジメジメ梅雨もすぐそこですね～♪



こんにちは、ゆどうふです。この頃のゆどうふはニュースがたくさん！1つは、下記にも記載の通り東京都事業の研究団体に認定されたこと。やっと一歩、前に進めたような気がしますが、皆さまの期待に応えていけるよう、これからも踏ん張っていきたいと思います！
沖縄では早いもので、梅雨入りしたそうです。ジメジメを吹き飛ばして、夏に向かって頑張っていきますね！

支援部 活動報告 ～今月はニュースがいっぱいです！～

1. 「東京都若者社会参加応援事業の研究団体」に認定されました。

書類審査やフシゼン、実地審査を経て、ゆどうふが「東京都若者社会参加応援事業」の研究団体に認定されました。これからみなさまにとってますますいい居場所を作るべく、更に更に頑張っています！ ※詳細は東京都HPをご覧ください。

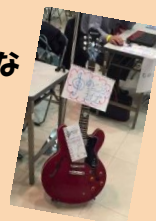


2. 「ひきこもりに関する講演会・合同相談会」に出展します。

- ・日時：平成28年6月4日(土曜日)
 - ・場所：都庁第一本庁舎5階 大会議場及びレセプションホール
- ★ 法人スタッフが活動の説明や相談を承ります。ぜひお気軽にお立ち寄りください。
<http://www.metro.tokyo.jp/INET/BOSHU/2016/04/22q4k100.htm>

3. 4月16日「ひきこもりUX会議@大田区産業プラザPiO」に参加しました！

来場された方々がお互いに交流をし仲良くなったり、熱気と穏やかさが混合した雰囲気がとても素敵なイベントでした。今後も、たくさんの出会いがあることを楽しみにしています！
ご来場頂いた方、ありがとうございました。またどこかでお会いできたらとても嬉しいです。



4. アサーション勉強会のお知らせ

日頃伝えたいことをうまく伝えられない、そんなことで悩んでいる方いらっしゃいませんか？
アサーションとは、自分も相手も大事にするコミュニケーションのこと。昨年に引き続き、今年も講座・勉強会(全6回、日曜日午後予定)を実施します。第1回は下記となりますので、ご興味ある方、ぜひご参加ください。

<第1回 「アサーションってなんだろう？」>

- ・日時：6月19日(日) 13:00～14:30
- ・会場：町田市民ホール第5会議室
- ・参加費：2000円/回

★お申し込みやお問い合わせは、裏面の電話かメールでどうぞ。 ※各回のみのご参加でもOKですが、体系的に学ぶため、全6回のご参加をおすすめします。



音楽やろう！2016年度参加メンバー募集

「今まで楽器に触れたことがないけど、音楽はじめてみたい。」
「仲間とのバンド活動って楽しそう、音楽で人とつながれたらいいのにな。」
そんな方に、気軽に音楽を楽しんでもらいたく、「音楽やろう！」企画を実施いたします。★音楽、楽器経験不問です。

～「音楽やろう！」説明会～

- ・6月19日(日) 15:00～16:00 @町田市民ホール第5会議室
- ※参加にはお申し込みが必要です。お申し込みの際は、[氏名、お住まい(市区町村名で結構です)、ご年齢、参加したいと思った理由、やってみようとする楽器(決まっていれば)]をお伝えください。
- ※エントリーが多い場合、スタッフによる厳選な選考となります。
- ※ご対応が難しい楽器もございます。ご了承ください。 ※説明会の参加費は無料です。

★みなさんのご要望もお伺いして、実施頻度や内容を決めていきます。始動は、9月頃の予定です。



詳細は説明会時に担当スタッフがご説明させていただきます。
みなさまからのご応募お待ちしております！



お届け☆

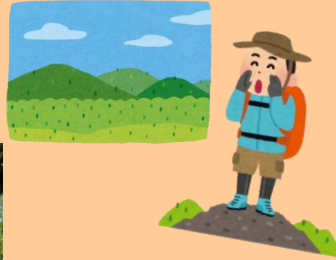
「うお～む」 日和

※「うお～む」は、鶴川駅にある私達が運営しているフリースペースです。

～「天気の良い日はお散歩、登山」～

ほかほか、天気の良い日はついついお散歩したくなりますよね～！うお～むでも、鶴川、町田近辺のお散歩にでかかっています。

また、そのお散歩好きが高じて？！今度利用者さんよりリクエストを頂いた「高尾山」にも登ることになりました！頂上ではお決まりの..「やっほー！」叫んできたいと思っております☆



「うお～む」6・7月プログラムのご案内

6月

月	火	水	木	金	土	日
うお～む	休	うお～む	外出プログラム		10:00-17:00 合同総会 (裏庭参加)	休
6	7	8	9	10	11	12
	休				休	13:00-18:00 日曜開所
13	14	15	16	17	18	19
うお～む	休	うお～む	14:00- いせいまつり		休	15:00-18:00 音楽やうらうら 伊勢田市民ホール
20	21	22	23	24	25	26
	休				休	休
27	28	29	30			
休			13:00-18:00人口体験			

★「うお～む舎」
好きなコト、興味のあること、資格の勉強、読書など、自由に学ぶ時間です。
お申込みは、下記ゆどうふメールアドレスor電話番号まで。

イベント告知コーナー

- ★5/28 (土) 小田急テイサービス@ふらわあ 祖師谷
- ★6/25 (土) 小田急テイサービス@ふらわあ 豪徳寺

今月の/

ゆどうふの具



※「ゆどうふ」のゆかいな具(スタッフ?!)を紹介していくコーナーです！今月は誰かな～？！

はじめまして、音楽事業部でギターを担当しています「田畑淳(たばた じゅん)」と申します。色んな人と楽しい時間を共有するのが好きなので、音楽事業部として活動に参加しています。

ギターはもちろんですが、ピアノやサッカー、登山、スノーボード、海外旅行も好きで多趣味です。最近はウズベキスタンという国に行ってきました。みなさんご存知ですか？！

自分を(ゆかいな?)具に例えるなら???

んー、、、ネギ!

理由は、、、ネギが好きだから。

色んな料理で、色んな味で楽しめるところが好きです。



よろしくお祈りします☆



～理事長辻岡 今月のひとこと～

いよいよ桜の季節も終わり、新緑が美しい時期が到来しましたね。

桜といえば、学生時代の友人の結婚式で「桜」というタイトルの曲を作ってピアノの弾き語りをしました。正確には覚えていませんが、花が散った後の桜の若葉について書いた記憶があります。

目に見える華やかな世界に人は目を奪われがちですが、それが去った後の若葉の何と瑞々しく美しいことか。何かの区切りは同時に何かの始まりでもある..そんなことを思います。

そんなことを繰り返して人は自分だけの歩みをしていくのでしょね。



「NPO法人 ゆどうふ」ってこんな団体..

人が自分らしく表現することで、お互いに繋がることができる社会を目指して、町田市を拠点に、下記2つの事業を展開しています。ご興味ございましたら、ぜひご連絡ください。

- ① 支援事業—「引きこもり」等問題を抱えている若者とご家族のサポート
- ② 音楽事業—表現が苦手でも、「自分らしく表現」出来るようサポート

フリースペース「うお～む」について

引きこもり等でお困りの方が、自分らしく生活をしていくためのはじの一步をゆっくり自分のペースで考える場所です。ご本人でも、ご家族でもお気軽にお越しください。

- 住所...東京都町田市鶴川2-19-14
- お問い合わせTEL...042-860-2790
- メールアドレス... info@yudofu.or.jp

ゆどうふ NPO

